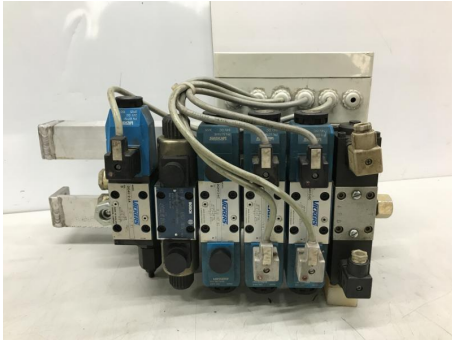


## Übersicht

### Hydraulik Ventilblock, Ventilinsel

Lager Nr.: P59996



#### Preis

**650,00 €\***

Preise exkl. MwSt. zzgl. Versandkosten

## Beschreibung

Hydraulik Ventilblock, Ventilinsel BOSCH / VICKERS / WANDFLUH

Betriebsspannung 24 Volt DC

Betriebsdruck max. 250 / 350 bar

Baugröße NG6

- 1 Stück 4/2 Wegeventil VICKERS, Typ DG4V-3-2A MU H7 30, 350 bar
- 1 Stück 4/3 Wegeventil BOSCH, Typ 0810092105, 250 bar
- 3 Stück 4/3 Wegeventil VICKERS, Typ DG4V-3-6C MU H7 60, 350 bar
- 1 Stück 4/3 Wegeventil WANDFLUH-Hydraulik, Typ AMW4D62, 250 bar
- 1 Stück Druckbegrenzungsventil VICKERS, Typ DGMC 3 PT CW 31
- alle Ventile montiert auf einer Ventilblockeinheit
- 3 Stück Zu und Rücklaufanschlüsse M 24x1,5 mm, DN 16
- 8 Stück Anschlußverschraubungl M18x1,5 mm, DN 10
- Anschlubox mit Harting-Stecker

Ventilabmessung L x B x H ca. 220 x 47 x 80 mm

Ventilblockabmessung L x B x H 500 x 350 x 290 mm

Gewicht 36 kg (Ventile mit Block)

guter Zustand