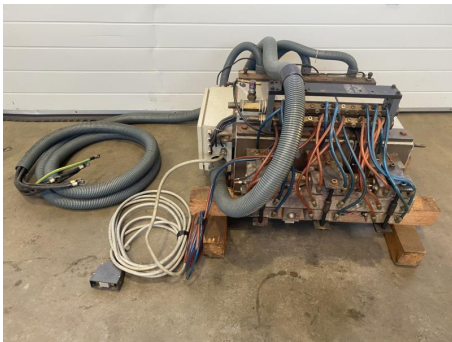


Übersicht

Schweißtrafo, Hochstrom-Transformator, Trafo für Puntschweißmaschinen

Lager Nr.: M53020



Preis

1.900,00 €*

Preise exkl. MwSt. zzgl. Versandkosten

Beschreibung

Schweißtrafo, Hochstrom-Transformator, Trafo
für Puntschweißmaschinen, Buckelschweißmaschinen, Rollnahtschweißmaschinen
ELREX Typ 3x ET70.0.G

Fabr. Nr. 02230 Baujahr ca. 1990

Bestehend aus drei wassergekühlten Transformatoren mit wassergekühltem Gleichrichterblock
Leistungsdaten:

Gesamtleistung bei 50% ED 210 kVA (Gesamtleistung aus 3 Travos)

Sekundärspannung 7 - 10.5 Volt (einstellbar in 4 Stufen über Anschlussklemmen am Trafo)

Sekundärstrom bei 50% ED 20,1 kA (Gesamtleistung aus 3 Travos)

Primäranschluß 380 Volt, 50 Hz (drei Phasen)

Bestehend aus drei Trafos - Daten vom Einzeltrafo:

Leistung bei 50% ED 70 kVA (Leistung je Travo)

Sekundärspannung 7 - 10.5 Volt (einstellbar in 4 Stufen über Anschlussklemmen am Trafo)

Sekundärstrom bei 50% ED 6,7 kA (je Travo)

Primäranschluß 380 Volt, 50 Hz (zwei Phasen)

Kühlwasserbedarf je Trafo 4 Liter/min.

Isol. Kl. F

- Wassergekühlter Transformator

- Auf der Sekundärseite sitzt ein wassergekühlter Gleichrichterblock.

- Anschluß der Gleichstrom Leistungsableitung über Kontaktflächen 50x50mm mit Gewinde M20x1,5mm

- Temperaturwächter an jedem Gleichrichterelement und an jeder Trafospule

- Anschlussleitung 7 Adrig, Querschnitt 50 mm², Länge ca. 6 m

Gesamtabmessung BxHxT 700 x 710 x 440 mm

Gesamtgewicht 480 kg

guter Zustand

Erstellt am 19.05.2026.

Dieses Dokument stellt kein Angebot da. Es gelten die aktuellen Preise im Online-Shop.

* Alle Preise exkl. gesetzl. Mehrwertsteuer zzgl. Versandkosten, wenn nicht anders angegeben.