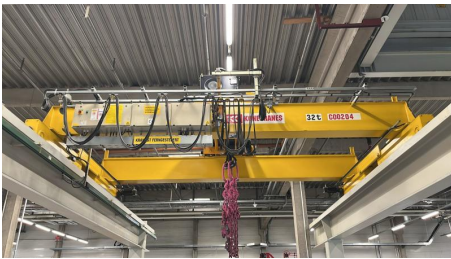


Übersicht

Zweiträger Kranbrücke, Brückenlaufkran mit Funksteuerung

Lager Nr.: M62367



Preis

15.500,00 €*

Preise exkl. MwSt. zzgl. Versandkosten

Beschreibung

Zweiträger Kranbrücke, Brückenlaufkran KONECRANES Typ XLD 32to

Fabr. Nr. 18 / 4363310 Baujahr 2002

Tragkraft 32 ton.

Spurweite 5750 mm

Hubhöhe max. 12,5 Meter

Trägerhöhe 560 mm (2 Stück Kranbrücken-Träger)

Kranfahren 20 m/min. stufenlos über FU

Katzfahren 16 m/min. stufenlos über FU

Hubwerk mit Doppelträgerlaufwerk KONECRANES Typ XL516N40HDC424B0EE (XL500)

Serien Nr. (Hubwerk) C00204, Baujahr 2002

Kraneinstufung DIN 15011 (FEM 1.001) "M4" "1am"

Traglast 32 ton.

Hakenweg max. 12,5 Meter

Haupthubgeschwindigkeit 2,5 m/min.

Feinhubgeschwindigkeit 0,42 m/min.

Katzspur 2400 mm

- Laufkatze mit Doppelträgerlaufwerk
- mit Funksteuerung REMOX (Frequenz 434,675 MHz)
- Doppel-Lasthaken (Doppelhaken)
- kompletter Kabelschlepp für die Stromversorgung
- Elektrischer Schaltkasten an der Kranbrücke
- nur wenige Betriebsstunden

Motorleistung Hubwerk (Haupthub) 18 kW

Motorleistung Hubwerk (Haupthub) 3 kW

Netzanschluß 400 Volt, 50 Hz

Transport-Platzbedarf L x B x H 6000 x 2450 x 2800 mm

Gesamtgewicht ca. 5000 kg

sehr guter Zustand

Erstellt am 16.04.2026.

Dieses Dokument stellt kein Angebot da. Es gelten die aktuellen Preise im Online-Shop.

* Alle Preise exkl. gesetzl. Mehrwertsteuer zzgl. Versandkosten, wenn nicht anders angegeben.