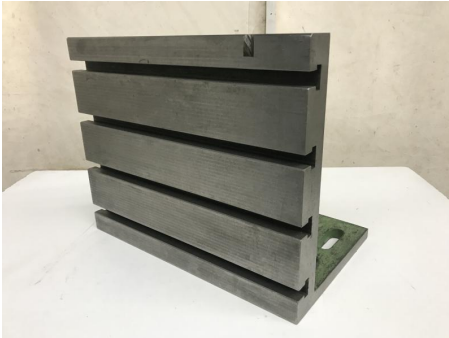


Übersicht

Aufspannwinkel Gußeisen

Lager Nr.: P60328



Preis

600,00 €*

Preise exkl. MwSt. zzgl. Versandkosten

Beschreibung

Aufspannwinkel, Winkeltisch mit T- Nuten
Spannturm, Aufspannplatte
Aufspannfläche: 495 x 400 mm
Befestigungsfläche: 495 x 305 mm
T- Nutenabstand: 100 mm
T- Nutenbreite: 18 mm
Tischdicke: 53 mm
- Stahlguss, beide Auflagen im 90° Winkel geschliffen
- Befestigungsfläche mit Langlöchern
Gesamtabmessung L x B x H 495 x 400 x 305 mm
Gewicht: 95 kg
guter Zustand